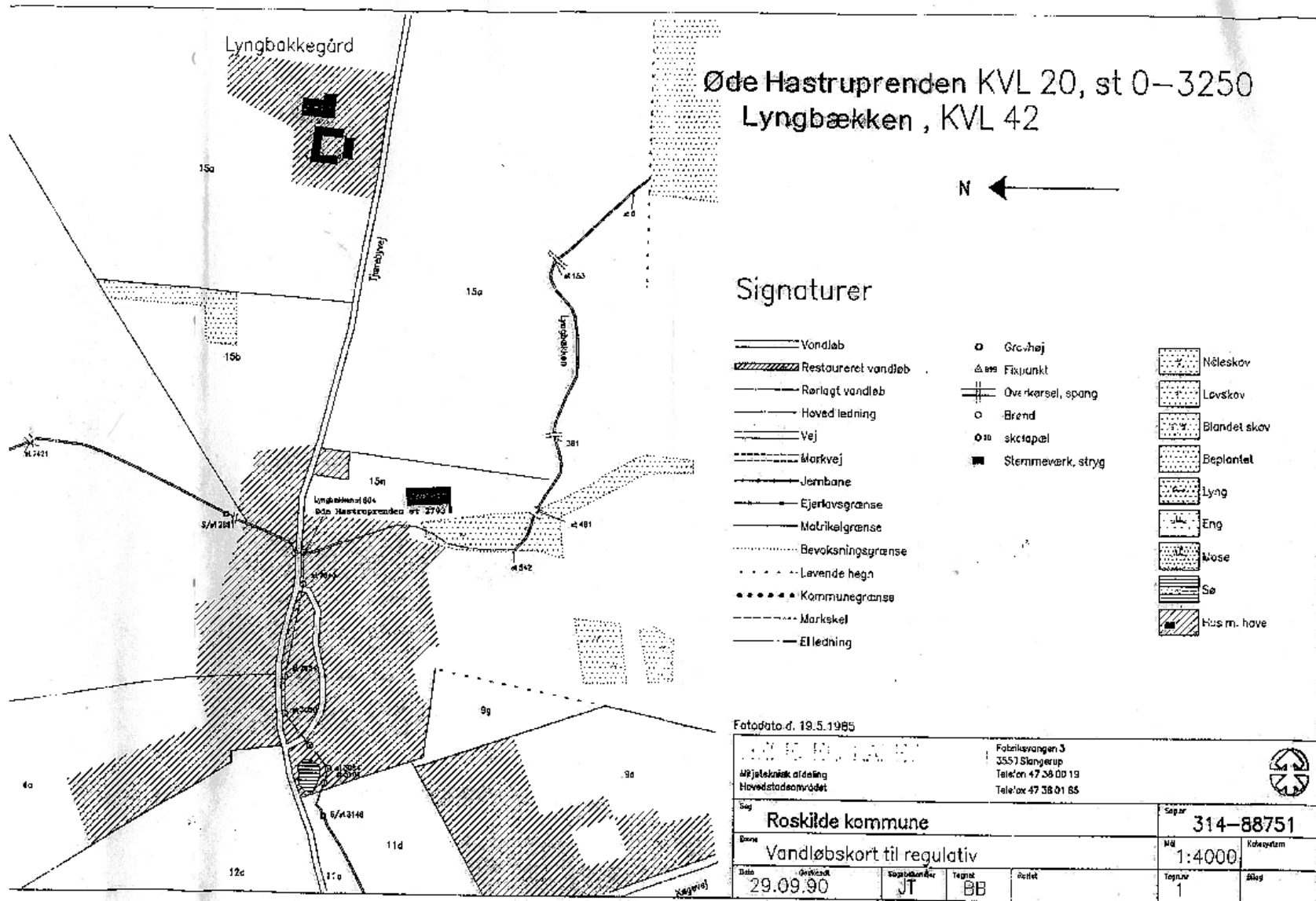


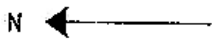


Øde Høstruprenden	St. 0	SB 967682	Lyngebekken.	st. 0	JB 964631
	Udløb	SB 941657		Udløb	UB 959564
	Opland	17.21 km ²		Opland	1.69 km ²

Til tjenstlig brug ved Det Danske
Hedeselskab. Sørløys med
Geodætisk Instituts Irladgss (A. 411/77).



Øde Hastruprenden KVL 20, st 0-3250
Lyngbækken , KVL 42



Signaturer

- Vandsløb
- Restaureret vandsløb
- Rørlagt vandsløb
- Hovedledning
- Vej
- Markvej
- Jernbane
- Ejerkavsgrænse
- Matrikelgrænse
- Bevoksningegrænse
- Lavende hegn
- Kommunegrænse
- Markskel
- Elledning
- Grønhøj
- Fikspunkt
- Ove rkørsel, spang
- Brend
- Skotapel
- Stemmeværk, stryg
- Nøleskov
- Lovskov
- Blandet skov
- Beplantet
- Lyng
- Eng
- Mose
- Sø
- Hus m. have

Fotodata d. 19.5.1985

Roskilde kommune Fabrikvej 3 3551 Slangerup Telefon 47 38 00 19 Telefax 47 38 01 85		
Sag Roskilde kommune		Sag nr 314-88751
Emne Vandsløbskort til regulativ		Må 1:4000
Dato 29.09.90	Tegner JT	Kontrol BB
Tegnr 1		Blad 1

