

Formandens navn

Palle Gram Jørgensen

Telefon

26811621

Email

palle.gram.jorgensen@gmail.com

Forening

Gundsømagle Landsbyråd

Foreningens CVR nummer

32053548

Hvad søger du til?

Vi søger penge til etablering af en mini skatepark i Gundsømagle

Beskrivelse

Projektet består af en mini skatepark, i tilknytning til Margrethe skolens parkerings plads i Gundsømagle. Projektet er spiret som en ide af en flok børn, der går på Margretheskolen, hvor de til dagligt er flittige brugere af skatebord og løbehjul, både som en transportmiddel til skolen og som et legeredskab.

En mini skatepark i Gundsømagle bidrager til mere fysisk aktivitet hos unge mennesker og eleverne i skolen og er samtidig et socialt samlested for alle i byen, heraf søskende venner ig forældre.

Hvilket beløb søger I?

150.000 kr.

Beløbet er

ekskl. moms

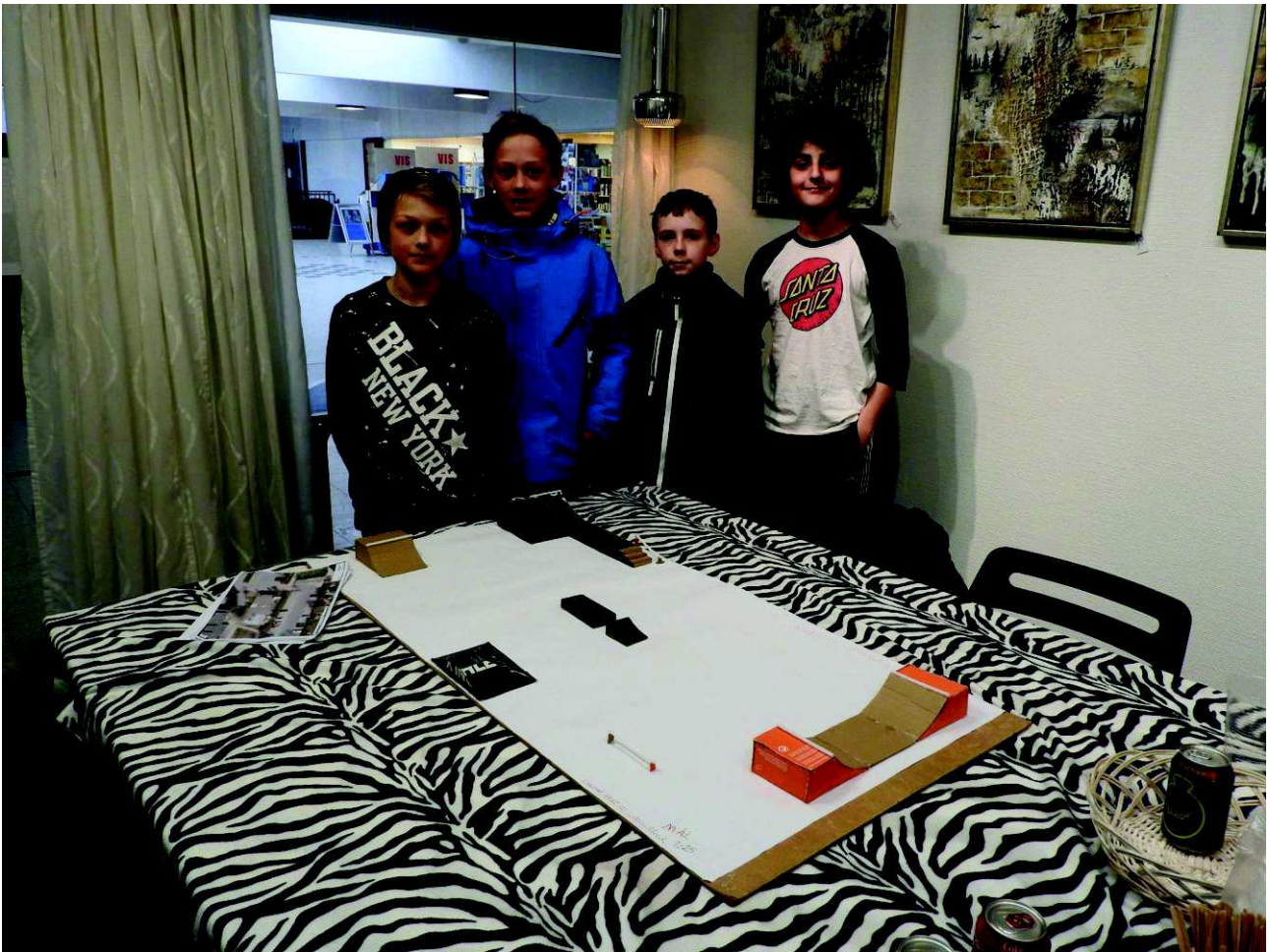
Ejerforhold

Roskilde Kommune

Upload bilag

[Mini Skatepark I Gundsoemagle.pdf](#)

Mini Skatepark i Gundsømagle



Projekttejerne: fra højre- Lass, Anders, Gustav og Alfred. Alle sammen går på Margrethe skolen i Gundsømagle. I billedet står de ved en mockup model for den ønskede mini skatepark, som de selv havde bygget og repræsenteret for landsbyrådet.

En mini skatepark i Gundsømagle bidrager til mere fysisk aktivitet hos unge mennesker og eleverne i skolen og er samtidig et socialt samlingssted for alle i byen, heraf søskende venner og forældre.

Projektet er spiret som en ide af en flok børn, der går på Margretheskolen, hvor de, til dagligt, er flittige brugere af skatebord og løbehjul, både som en transportmiddel til skolen og som et legeredskab.

Mini- skateparken kan være en fordel at placere ved Margretheskolen, hvor den også kan blive til en aktivits spot for skoleelever i frikvarteret. Muligheden for at lege med bl.a. skate, skøjte eller køre på løbehjul på mini skatepark kan være et incitament for at børn i Gundsømagle kan komme til skolen på disse transportmidler i stedet for at forældrene kører dem.

Forslag 1:

Etablering af mini- skatepark ved p-pladsen ved grusbanen.

P-areal ved grusbanen et mindre areal (12x 20,5m) kan bruges til formålet. Der kan placeres skate redskaber på arealet som fornylig er asfalteret med et fint pulverasfalt slidlag. Redskaberne er portable, så man til hver en tid kan flytte dem til andet sted, hvis man har andre planer for området.

Økonomi:

Indkøb af elementer samt afgrænsning af arealet mod kørearealet i alt 150.000,00 kr. eks moms.



Figur 1

Forslag 2

Etablering af mini skatepark syd for petanquebanen.

Adgang til mini skatebanen fra stien. Eksisterende græsareal skal opgraves i ca. 30 cm og muldlaget fjernes eller bortskaffes. Det kan evt. deponeres på bakken ved p-pladsen.

Der skal udlægges 20 cm stabilgrus.

Der skal udlægges 50 mm GAB og 20 cm asfaltbeton.

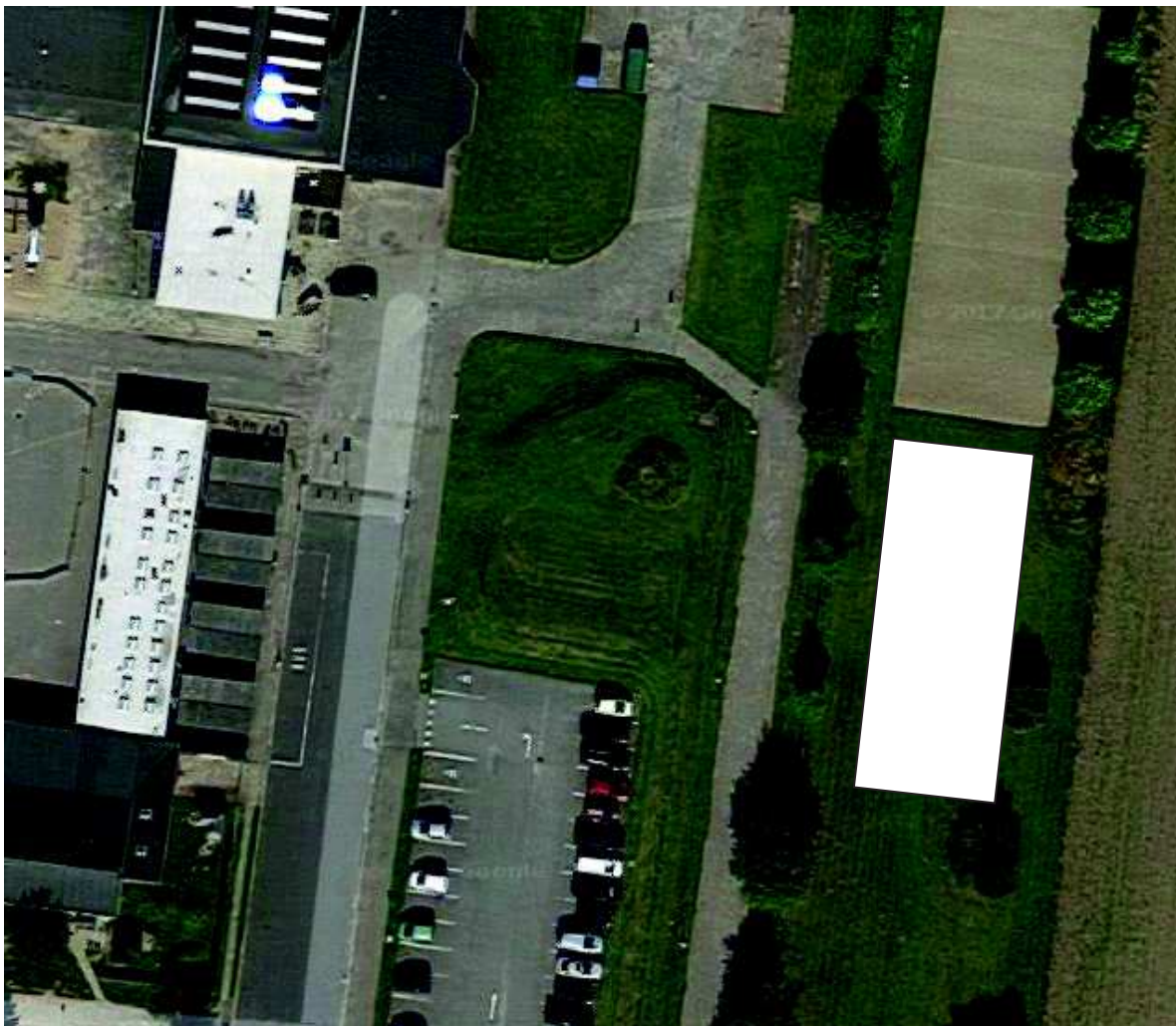
Skaterampe og andre elementer indkøbes og placeres på arealet.

Økonomi:

Etablering af fastbelægning på areal 500 m², inklusive opgravning og jorddeponering 275.000,00 kr. eks moms.

Indkøb Skaterampe og andre elemnter 150.000,00 kr. ekskl. moms.

I alt 425.000,00 kr. ekskl. moms.



Figur 2

Skateredskaberne og lidt referencer:

Her er billeder af nogle skateredskaber, som kan have flere funktioner både til skating og mødested, således at man får aktivitetsoplevelsen både som en aktiv bruger(skater, løberhjuler, rulleskøjter eller bare går på) eller bare som tilskuer.



Figur 1: En reference mini skatebane i ungdomsklubben Toppen i Slingerup



Figur 2



Figur 3



Figur 4



Figur 5



Figur 6