

Kommuneplan 2009

Vedtaget af Byrådet 24. marts 2019

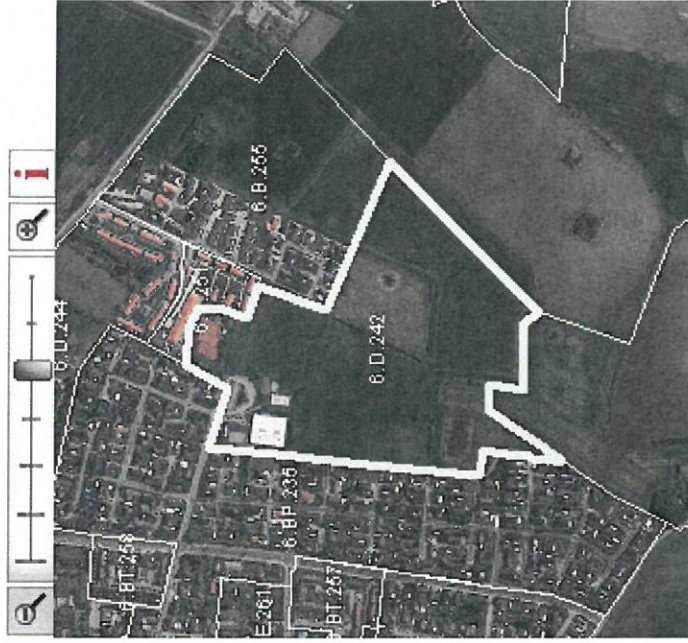
## Vibyhallen Rammeområde 6.D.242

### Anvendelse

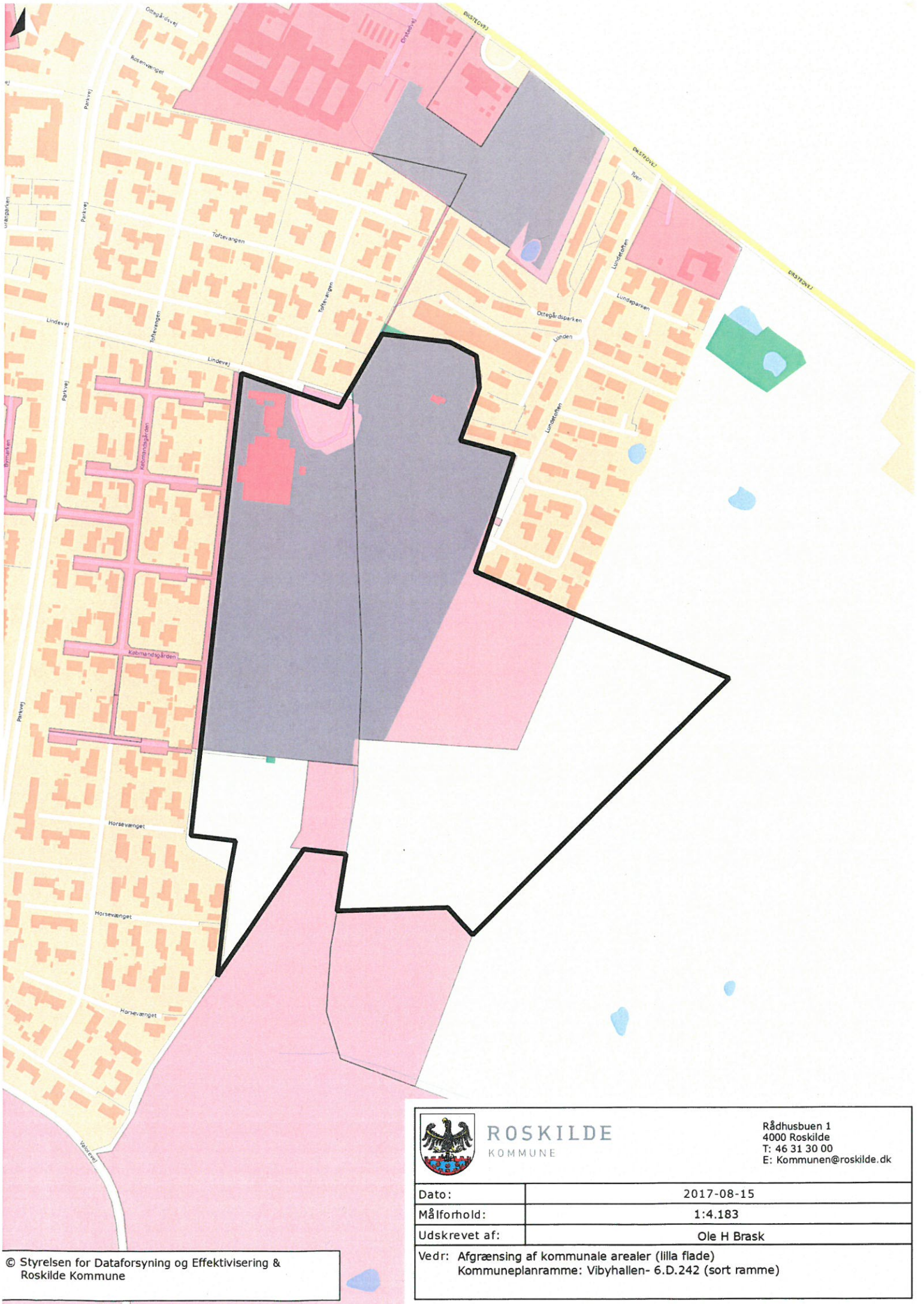
Områdets anvendelse fastlægges til skole, idrætsområde, institutioner, sportshal, ældreegnede boliger mv.

### Bebyggelse

I området må bebyggelsen ikke opføres med mere end 2 etager. Bebyggelsen må ikke have større højde end 8,5 m over terræn. Dog kan der etableres en sportshal hvis denne ikke opføres med en større højde end 11,5 m over terræn. Idrætsområder og grønne områder skal friholdes for bebyggelse, dog undtaget sådanne mindre bygninger, som er nødvendige af hensyn til områdets funktion. Bebyggelsesprocenten må ikke overstige 40.



Generelle rammebestemmelser  
Plantemaer



© Styrelsen for Dataforsyning og Effektivisering & Roskilde Kommune

 <b>ROSKILDE</b> KOMMUNE		Rådhusbuen 1 4000 Roskilde T: 46 31 30 00 E: Kommunen@roskilde.dk
Dato:	2017-08-15	
Målforshold:	1:4.183	
Udskrevet af:	Ole H Brask	
Vedr: Afgrænsning af kommunale arealer (lilla flade) Kommuneplanramme: Vibyhallen- 6.D.242 (sort ramme)		