



Introduktion til

Kommunens Børne- og Ungdomsforvaltning  
Børnehåndicapområdet  
Skole- og Børneudvalget



ROSKILDE  
KOMMUNE



ALLE  
TIDERS  
ROSKILDE

# Målgruppe



Børn og unge med betydelig og varigt nedsat fysisk eller psykisk funktionsevne eller med indgribende kronisk eller langvarig lidelse

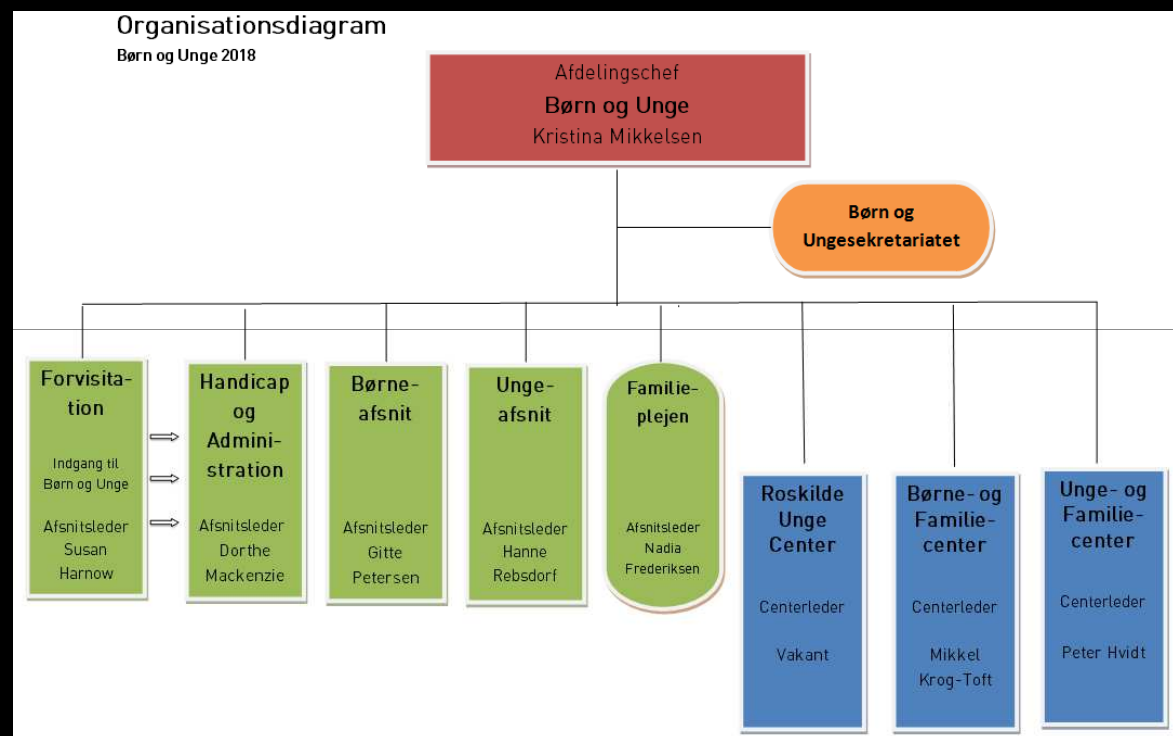
# Serviceovens formålsbestemmelse



## § 1. Formålet med loven er

- 1) at tilbyde rådgivning og støtte for at forebygge sociale problemer,
- 2) at tilbyde en række almene serviceydelser, der også kan have et forebyggende sigte, og
- 3) at tilgodese behov, der følger af nedsat fysisk eller psykisk funktionsevne eller særlige sociale problemer.
- *Stk. 2.* Formålet med hjælpen efter denne lov er at fremme den enkeltes mulighed for at udvikle sig og for at klare sig selv eller at lette den daglige tilværelse og forbedre livskvaliteten.
- *Stk. 3.* Hjælpen efter denne lov bygger på den enkeltes ansvar for sig selv og sin familie og på den enkeltes ansvar for at udvikle sig og udnytte egne potentialer, i det omfang det er muligt for den enkelte. Hjælpen tilrettelægges på baggrund af en konkret og individuel vurdering af den enkelte persons behov og forudsætninger og i samarbejde med den enkelte. Afgørelse efter loven træffes på baggrund af faglige og økonomiske hensyn

# Organisering af Børn og Unge

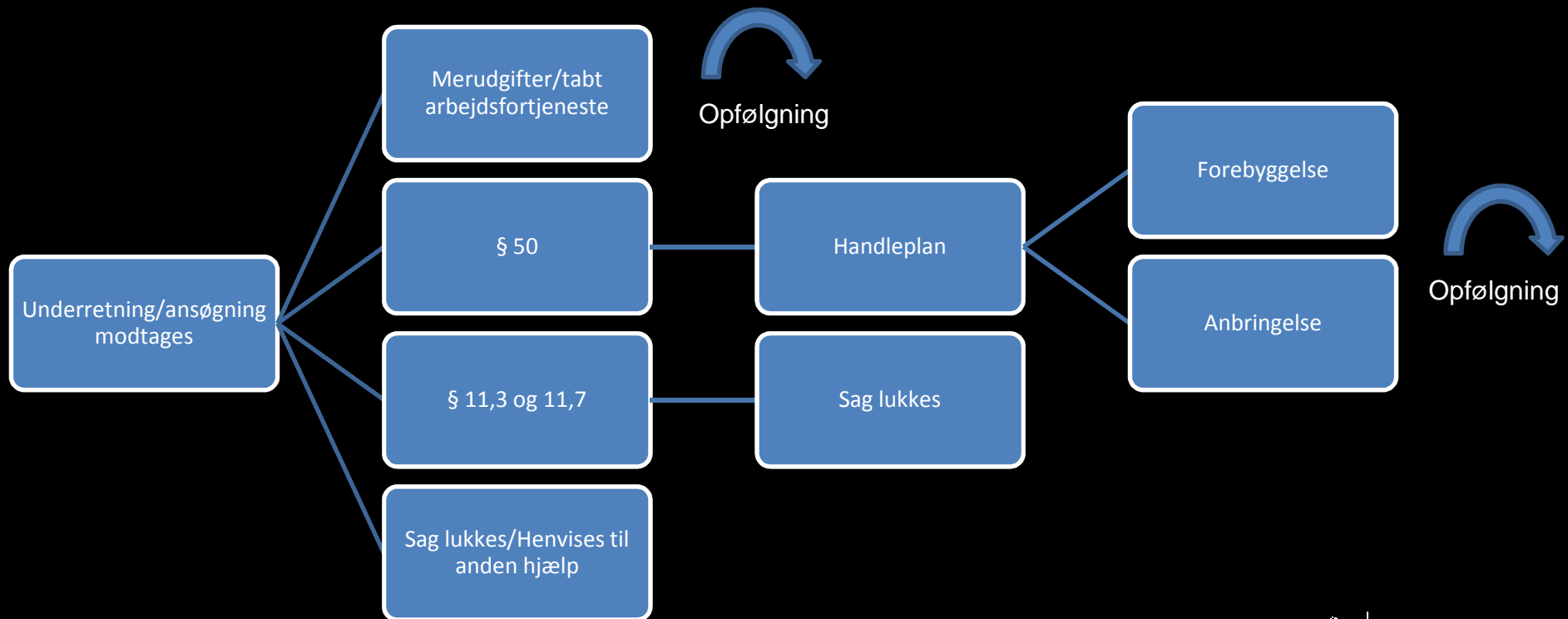


# Typer af støtte

- Råd og vejledning -kurser, psykoedukation, afgrænsede forløb
- Forebyggende foranstaltninger - eks aflastning og kontaktperson
- Anbringelse - Institution, opholdssted, plejefamilie, netværk/slægt
- En række beslutninger kan træffes uden forældresamtykke – de fleste af disse forudsætter forelæggelse for Børn og ungeudvalget

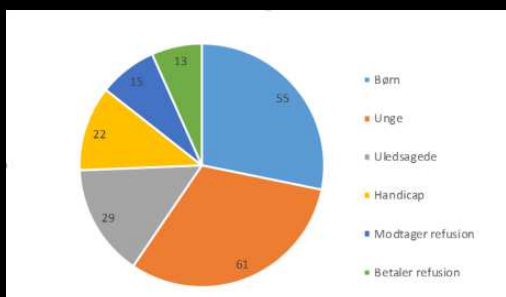


# Sagsflow i myndighedsarbejdet



# Nøgletal 1.juli.2018

- 542 åbne sager i handicap:
  - 60 aktuelle forløb med § 11,7
  - 78 aktuelle forløb med aflastning - § 53, stk. 3, nr. 5 eller § 44
  - 17 anbragte
- Forældre til 171 børn fik pr. 1.juli 2018 dækket merudgifter
- Forældre til 89 børn modtog pr. 1. juli 2018 tabt arbejdsfortjeneste



# Opgaveløsning i handicap

Sagsbehandling ud fra samme lovbestemmelser som i de øvrige myndighedsafsnit for målgruppen af børn/unge med betydelig og varigt nedsat fysisk eller psykisk funktionsevne eller med indgribende kronisk eller langvarig lidelse

Behandling af ansøgninger om handicap-kompenserende støtte i form af merudgifter og tabt arbejdsfortjeneste  
– 34 mio. kr. i 2017 inden statsrefusion

50% refusion på kompenserende støtte  
– fokus for revisionen

Eneste budget der demografireguleres i Børn og Unge



ROSKILDE  
KOMMUNE





# Merudgifter



- Dækning af nødvendige merudgifter ved forsørgelse af et barn under 18 i handicapmålgruppen
- Udmåling på grundlag af sandsynliggjorte merudgifter, når udgifterne overstiger en fastsat minimumsgrænse



ROSKILDE  
KOMMUNE



# Tabt arbejdsfortjeneste

- Pasning i hjemmet eller være på hospitalet
- - når det er en nødvendig konsekvens af den nedsatte funktionsevne, at barnet passes i hjemmet
- og det er mest hensigtsmæssigt, at en af forældrene passer barnet/ er tilstede på hospitalet.



ROSKILDE  
KOMMUNE



## Omgørelser/hjemvisninger på børne-handicapområdet

- I 2017 modtog over 300 børns forældre tabt arbejdsfortjeneste eller merudgifter
- I 2017 modtog over 70 børn og unge aflastning efter § 44 i serviceloven

2016:

19 afgørelser i ankestyrelsen

Omgørelser: 42%

- heraf 16% ændringer og 26% hjemvisninger



ROSKILDE  
KOMMUNE



ALLE  
TIDERS  
ROSKILDE

# Praksisundersøgelse om tabt arbejdsfortjeneste 2017

Betød følgende ændringer i praksis:

- Der skal anmodes om flere og mere detaljerede beskrivende statusudtalelser fra institutioner og skoler
- Der skal genfremsendes anmodninger om konkrete oplysninger til læger/sygehuse, når de fremsender generelle oplysninger
- Udmåling og beregning af tabt arbejdsfortjeneste er ændret, så borgeren modtager en samlet afgørelse om timemæssig kompensation og økonomisk beregning heraf
- Skabelonen for afgørelser revideres, så der er endnu mere fokus på at alle principper og begrundelser inddrages i afgørelsen.



ROSKILDE  
KOMMUNE

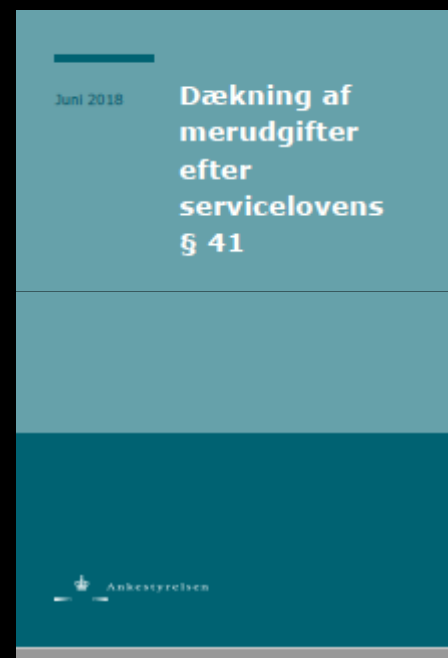


ALLE  
TIDERS  
ROSKILDE

# Praksisundersøgelse om merudgifter 2018

## Anbefalinger:

- Fokus på begrundelsen
- Fokus på oplysningsgrundlaget
- Fokus på at inddrage relevante kriterier



**ROSKILDE**  
KOMMUNE



**ALLE  
TIDERS**  
ROSKILDE

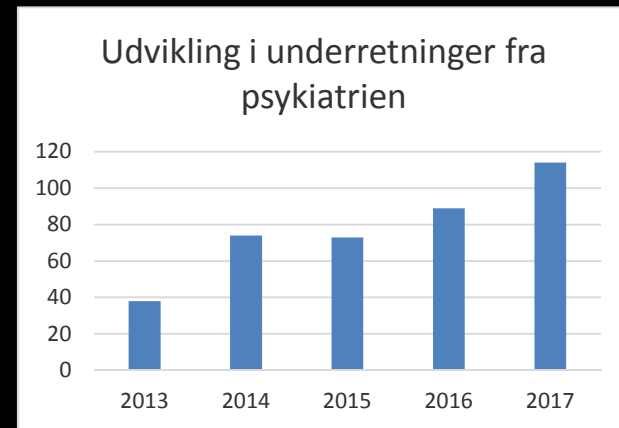
# Budgetudfordring med ændringen i målgruppen i handicap

Opgaveglidning som resultat af udredningsgaranti i psykiatrien og ændring i målgruppen

Stigning i børn og unge med behov for koordineret samarbejde med psykiatrien

Behov for ny viden og nye indsatser

Budgetudfordringer

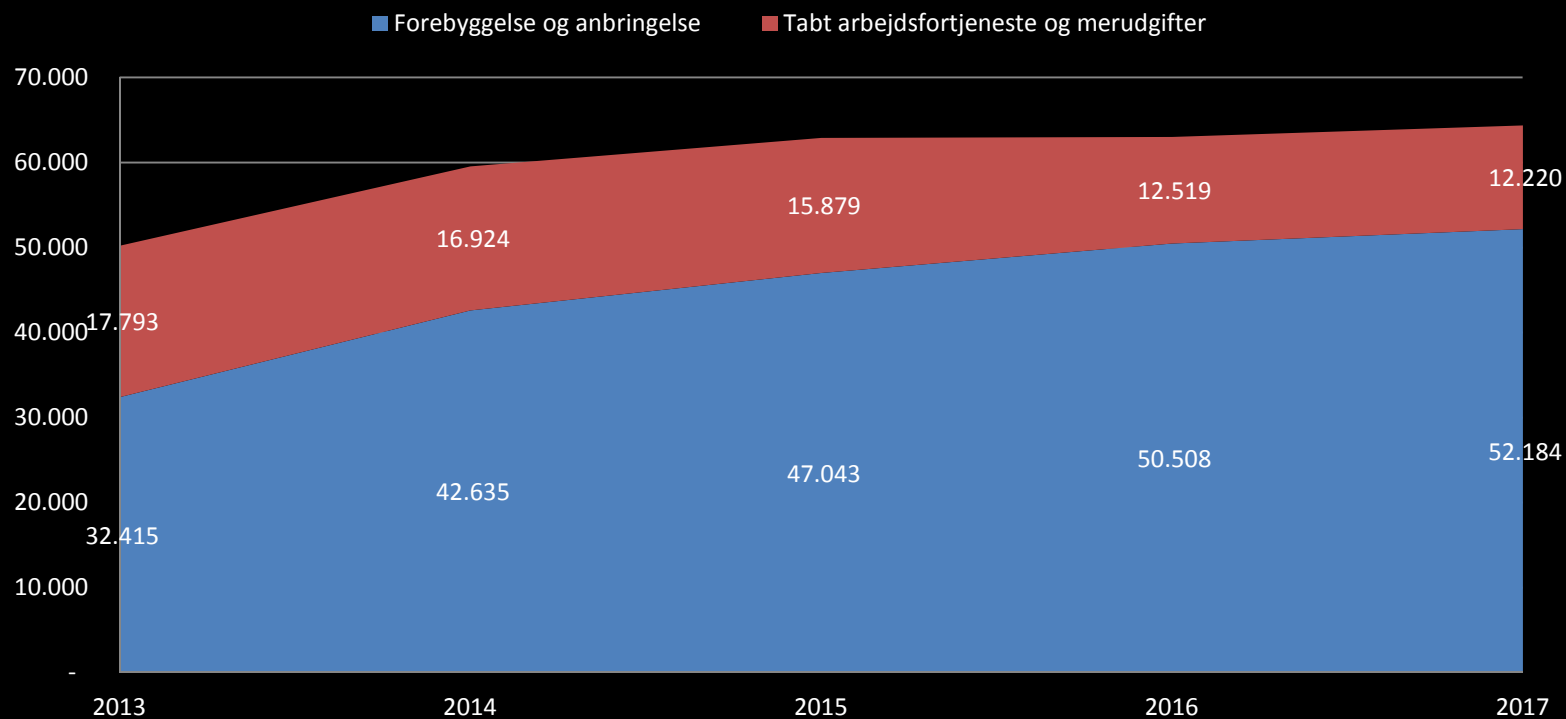


**ROSKILDE**  
KOMMUNE



**ALLE  
TIDERS**  
ROSKILDE

## Udviklingen i udgifter til børn med handicap



ROSKILDE  
KOMMUNE



ALLE  
TIDERS  
ROSKILDE

# Overgangen til voksen

Den gode overgang via 17 års udvalget  
Tidligt samarbejde med voksensocial fra 16 år:

Unge med længerevarende og varige fysiske/psykiske funktionsnedsættelser skal indstilles til udvalget ved det 16. år, hvis der er behov for botilbud ved det 18. år.

Sagsbehandleren i Børn og Unge skal, inden sagen sættes på dagsordenen, inddrage den unge og forældrene ift. samtykke til videregivelse af oplysninger samt drøftelse af fremtidigt støtte behov og ønsker i forbindelse med overgang.

Særligt obs ift unge, som anbringes efter det fyldte 16 år samt "ukendte" unge.



**ROSKILDE**  
KOMMUNE



**ALLE  
TIDERS**  
ROSKILDE