



Notat om Flextur og Flexhandicap

9. august 2019

Notatet giver en status på Flextur og mulighederne for reduktion af udgifterne.

Hvad er Flextur og hvem bruger det?

Flextur er adressebaseret kørsel, hvor brugerne kan rejse adresse til adresse. Roskilde Kommune har et godt net med A-busserne suppleret med en række mindre rusruter, men nogle borgere, der bor i de tyndt befolkede områder, er ikke betjent med kollektiv trafik. Til disse borgere udgør flextur et godt supplement til den kollektive trafik med faste buslinjer.

Movias brugerundersøgelser viser, at den største andel af kunderne i Flextur er ældre. Knap 60 pct. af kunderne er 70 år eller derover. Meget få af brugerne er unge mellem 18- 29 år (5%). 20 % af brugerne, der rejser internt i Roskilde by, har rollator eller kørestol med.

Flextur kan kun bruges fra kl 6 til kl. 23 (turen skal være påbegyndt i dette tidsrum). Man kan ikke tage en flextur til Københavns Lufthavn.

Det koster en Flextur
<ul style="list-style-type: none">• Grundtaksten er 24 kroner for de første 10 km.• Ekstra km koster 6 kr./km. ud over de første 10 km internt i kommunen.• Ved kørsel til andre kommuner stiger prisen for ekstra km til 12 kr. pr. km efter 20 km

Udgiften til Flextur og type af ture

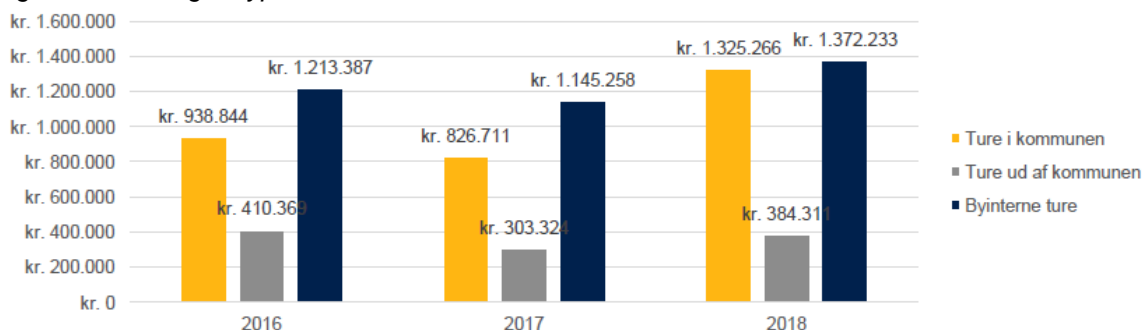
Brugen af Flextur som servicetilbud er steget og dermed er udgiften fulgt med. Udgiften til flextur var i 2018 0,7 mio. kr. højere end i 2017. Der har været en stigning i alle typer af ture, men den største stigning har været i antal ture i kommunen. Udgifterne til de *byinterne ture* (med start og slut i Roskilde by) har også været stigende og udgør fortsat den største andel af omkostningerne. Prognosen for 2019 og frem viser fortsat stigende udgifter til ordningen, både fordi der forventes fortsat flere passagerer, og at omkostningerne til chaufførerne stiger.

Tabel 1: Udviklingen i kommunens udgift og passagertal til Flextur

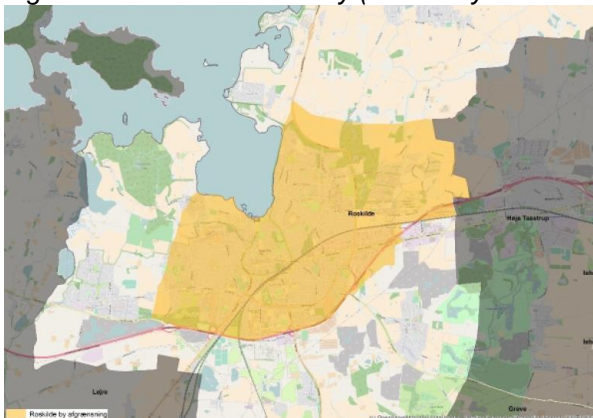
	2016	2017	2018	2019 (Prognose)	2020
Udgifter til Flextur (tusind kr.)	2.641	2.357	3.074	3.800	4.200
Antal årlige passagerer i Flextur	25.308	23.928	28.626	33.000	31.900

Note: prognosen på flextur 2019 er baseret på udgiften og passagertallet for 1. kvartal 2019.

Figur 1: Fordeling af type af ture



Figur 2: kort over Roskilde by (interne byture i den gule zone). Zonen kan ændres.



Muligheder for at bremse væksten og reducere udgifterne i flextur

Movia har beregnet på konsekvensen af takststigninger i Roskilde Kommune med udgangspunkt i udgiften til Flextur i 2018 på 3,07 mio. kr. Movia giver kun to muligheder for at justere på taksterne for at sikre en vis ensartethed på tværs af kommunegrænser. De forskellige takstmuligheder vil kunne medføre følgende besparelser:

Tabel 2: Reduktionsmuligheder for udgiften til flextur

Reduktionsmuligheder	Pris for bruger	Besparelse
Øge grundtakst	36 kr. første 10 km	400.000 kr.
Indføre dobbelttakst i Roskilde by	48 kr. første 10 km i byzonen	850.000 kr.

Note: Det er også muligt at indføre begge takststigninger på samme tid.

Konsekvenser af takstforhøjelser

Selv om kunderne i byen ofte har relativ kort afstand til nærmeste busstoppested kan gangafstandene alligevel være uoverkommelig for ældre og/eller gangbesværede. Movias kundeundersøgelse viser, at mange ikke opfatter

den almindelige kollektive transport som et alternativ til Flextur, fordi de er afhængige af den adressebaserede transport. Så takststigninger generelt, og ikke mindst i byen, vil have konsekvenser for især den ældre befolkningsgruppe, der for nogle vil medføre en oplevelse af at blive begrænset i deres muligheder for at komme ud af deres hjem.

I 2018 var der registreret 38 personer, som både bruger Flexhandicap og flextrafik-ordningen. Såfremt taksten ændres på Flextur, skal der forventes en stigning i efterspørgslen på brugen af Flexhandicap blandt de grupper, der er svagest. Da adgang til Flexhandicap kræver visitering, og der er loft over antal ture, er det dog begrænset hvor stor en stigning, der kan komme her. En flexhandicaptur er generelt dyrere for kommunen end en flextur grundet et højere serviceniveau.

Derfor kan en mindre del af en besparelse på flextur modsvares af en stigning i udgiften til flexhandicap. Movia oplyser i øvrigt, at det er ikke muligt at friholde pensionister fra eventuelle takststigninger på flextur¹.

Hvad er Flexhandicap?

Flexhandicap er en kørselsordning, der sikrer, at svært bevægelseshæmmede samt blinde og stærkt svagsynede får samme tilbud som alle andre. Det kan for eksempel være besøg hos familie og venner, indkøb og fritidsaktiviteter. For at blive medlem af kørselsordningen skal man visiteres til kørslen af Roskilde kommune. I Flexhandicap ordningen bliver man hjulpet fra dør til dør, og man har flere muligheder for at medbringe hjælpemidler. Flextur er kørsel fra kantsten til kantsten.

Som bruger af Flexhandicap kan borgeren køre 104 enkeltture i perioden 1. januar til 31. december. Hvis der opstår behov for at køre mere end 104 ture i et kalenderår, skal borgeren søge sin kommune, som i *særlige tilfælde* har mulighed for at visitere til flere ture. Hvis borgeren ikke har brugt alle turene den 31. december, kan de resterende ture ikke overføres til det næste år.

Flexhandicap ordning udvidet

Lovgivningen blev ændret, så Flexhandicap åbnede den 1. januar 2016 op for, at ordningen kunne bruges til alle formål, hvor der tidligere var begrænsninger, der gjorde at ordningen bl.a. ikke kunne bruges til kørsel til fx privatpraktiserende fysioterapeut. Ændringen har medført en kraftig stigning i antallet brugere og behov for ekstra ture. Hvis borgeren fx skal til behandling hos en læge, tandlæge, fysioterapi eller på hospitalet, skal de undersøge, om kørslen dækkes af kommune eller region. Hvis kørslen ikke dækkes af kommunen eller regionen, kan de benytte handicapkørselsordningen.

Pr. 1. juli 2019 er der besluttet en yderligere lovændring så ordningen også gælder for blinde og stærkt svagsynede på 18 år og derover. Dette vil sandsynligvis medføre en yderligere stigning i antal brugere.

Det koster flexhandicap
Grundtaksten er 24 kroner for de første 5 km.
Ekstra kørsel mellem 5 og 40 km koster 2,40 kr./km.
Hver kilometer udover 40 km koster 1,20 kr./km.

¹ Kommunen refunderer udgifter til Flextur, hvis man er blevet henvist til genoptræning fra sygehuset, og man er pensionist.

Medlemsgebyret er 300 kr. om året og betales forud. Det giver ret til 104 enkeltture pr år. Man skal søge om at få bevilget ekstra ture udover de 104 enkelt ture.

Tabel 3: Udviklingen i brugen af og kommunens udgift til Flexhandicap.

	2016	2017	2018	2019 prognose	2020
Flexhandicap (tusind kr.)	3.325	3.586	4.284	4.650	5.350
Flexhandicap Antal årlige ture	20.610	24.279	25.497	31.600	30.200
Flexhandicap antal kunder	676	741	801	-	-